

平成29年度 市町村税の徴収状況について<速報>

県内市町村税の平成29年度決算に基づく徴収状況をとりとめましたので、お知らせします。
本資料は、速報値としてお知らせするものであり、数値については、今後変動する場合があります。

ポイント

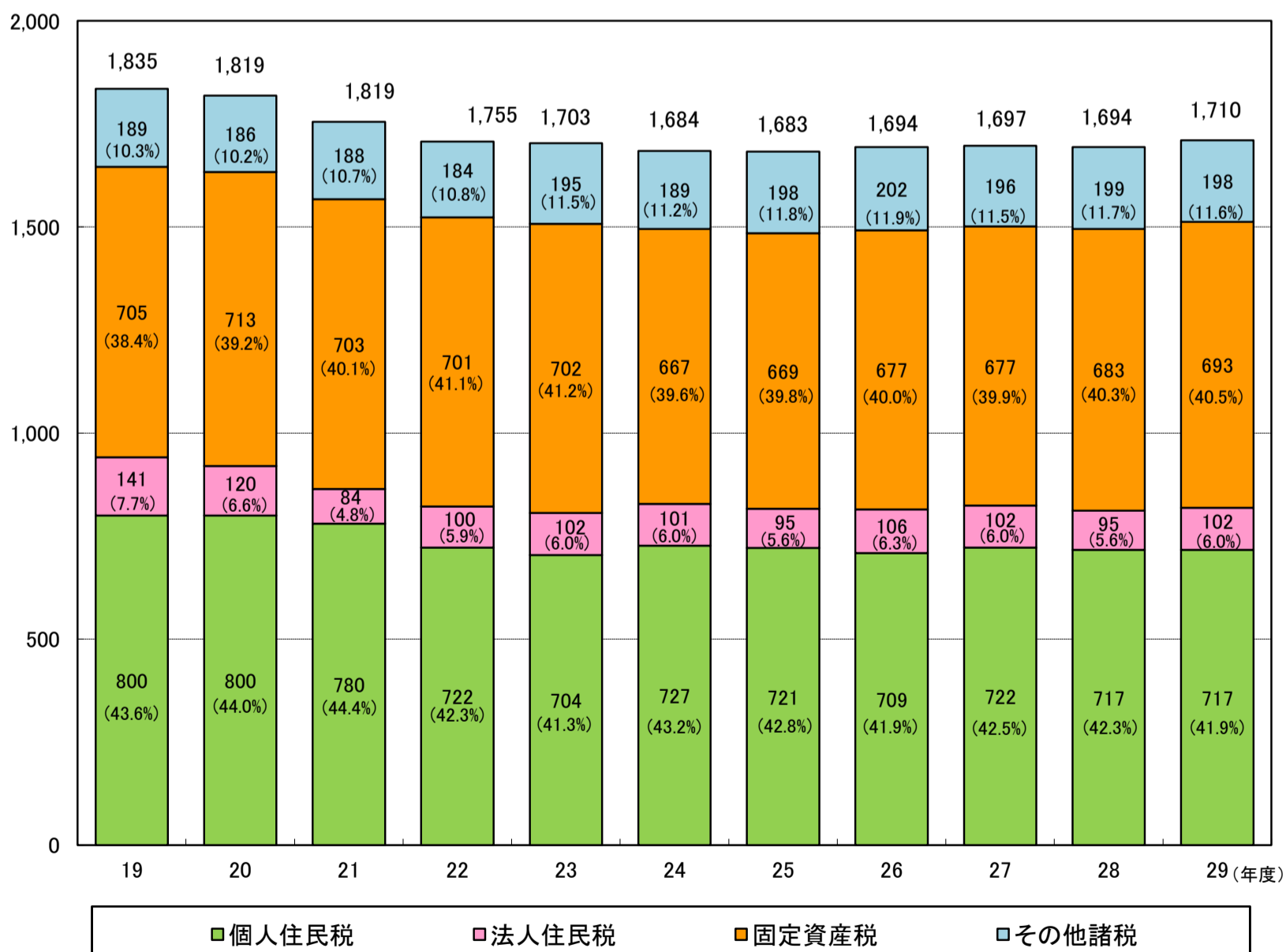
- ◎ 徴収率は96.0%で8年連続で上昇（前年度比+0.6ポイント）
- ◎ 未収額は70億円で15年連続で圧縮（前年度比▲12億円）
- ◎ 市町村税収入額は1,710億円で増加（前年度比+16億円）

1. 市町村税収入額の状況

- 平成29年度の市町村税収入額は1,710億円で、前年度1,694億円から16億円の増加
- 税収入額に占める主要税目の割合は、個人住民税が41.9%（全国34.6%）、固定資産税が40.5%（全国41.4%）
- 全国の割合と比較すると、個人住民税の占める割合が高いことが奈良県の特徴

※全国の割合は、総務省公表資料から抜粋した、平成28年度決算額による数値

（億円）



注釈1: グラフ内の数値(%)は、各税目の税収入額に占める割合です。

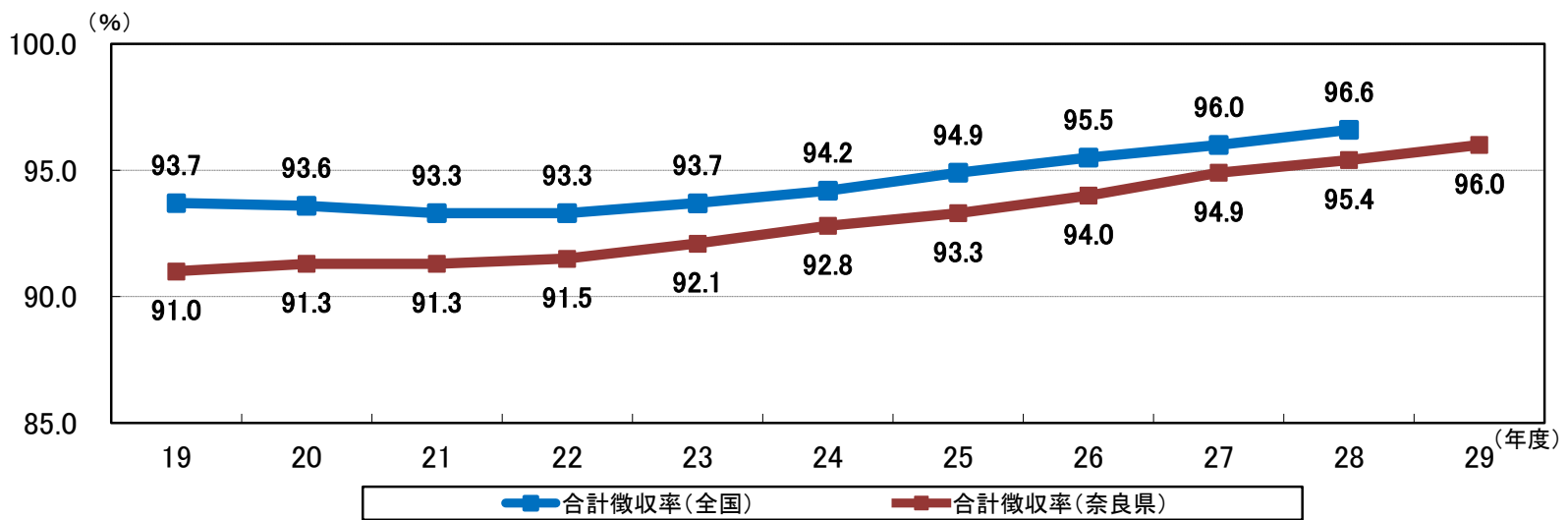
注釈2: 「その他諸税」の構成税目は、都市計画税・市町村たばこ税・軽自動車税・事業所税・特別土地保有税・入湯税です。

2. 徴収率の状況

・平成29年度の市町村税徴収率(全国)は、平成31年3月に総務省より発表される予定

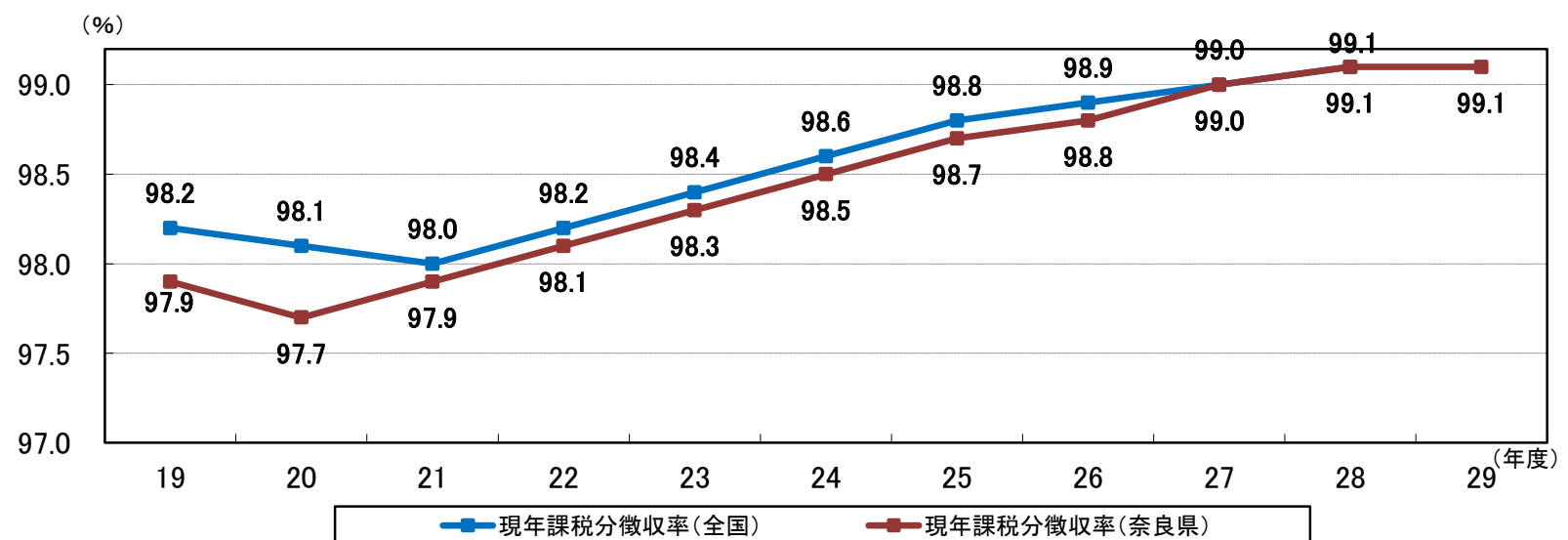
(1) 合計徴収率

- 現年課税分と滞納繰越分を合算した平成29年度の合計徴収率は96.0%で、前年度95.4%より0.6ポイント上昇
- 平成21年度91.3%から8年連続で上昇



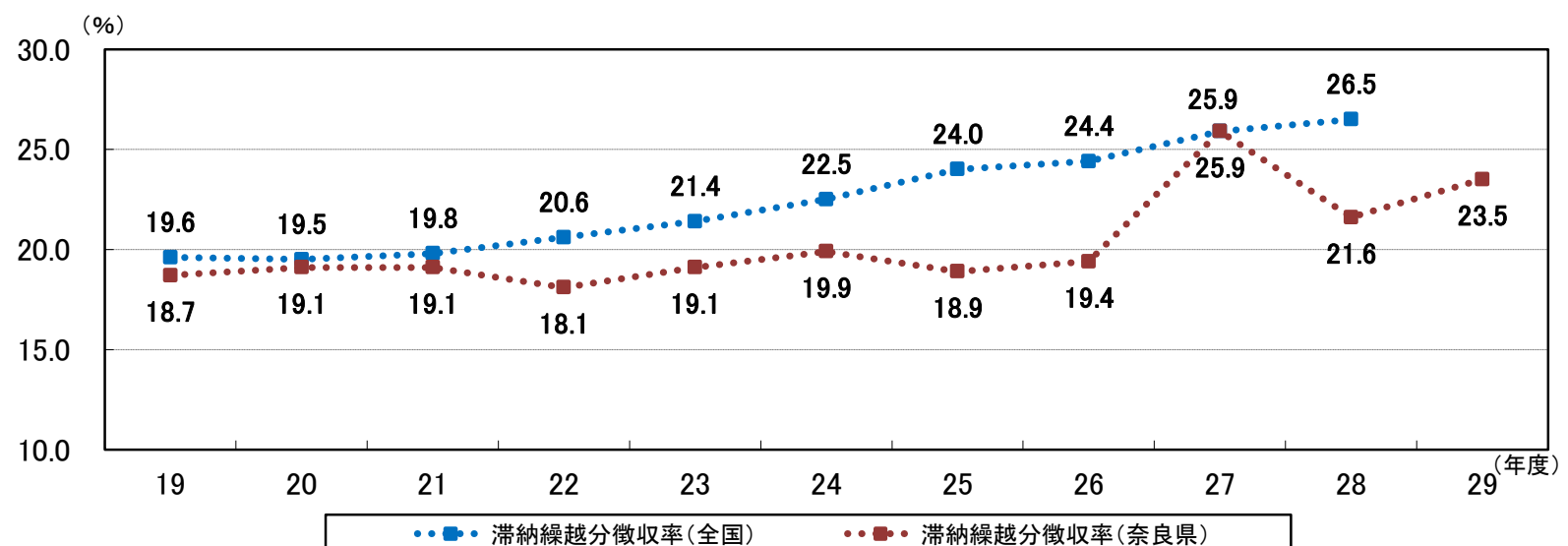
(2) 現年課税分徴収率

- 平成29年度の現年課税分の徴収率は99.1%で、前年度99.1%で同率。



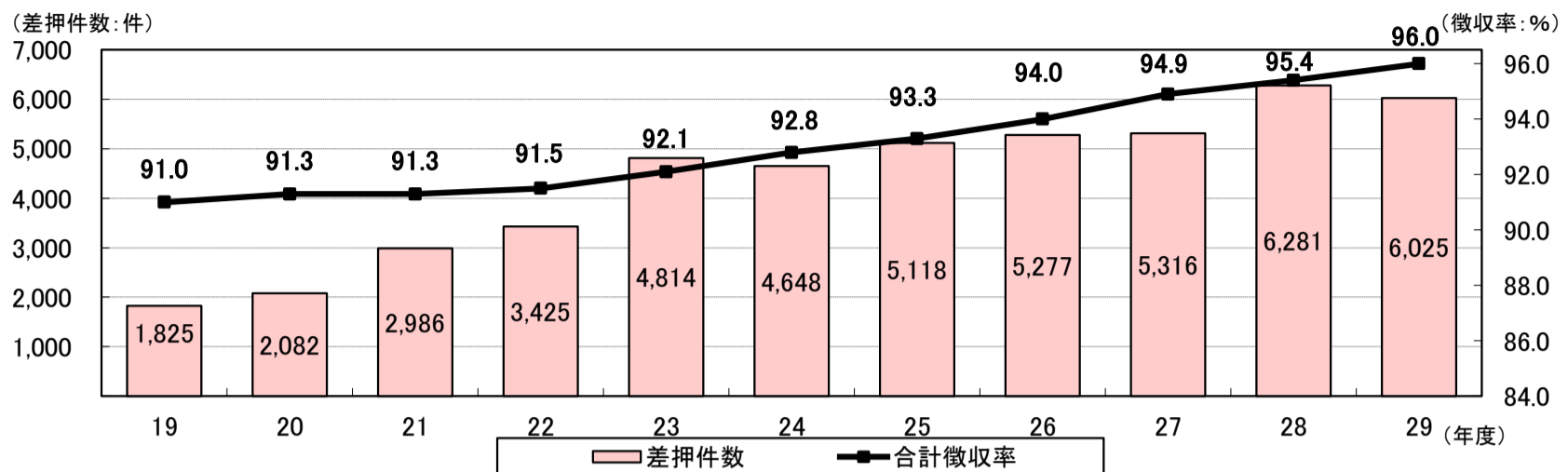
(3) 滞納繰越分徴収率

- 平成29年度の滞納繰越分の徴収率は23.5%で、前年度21.6%より1.9ポイント上昇



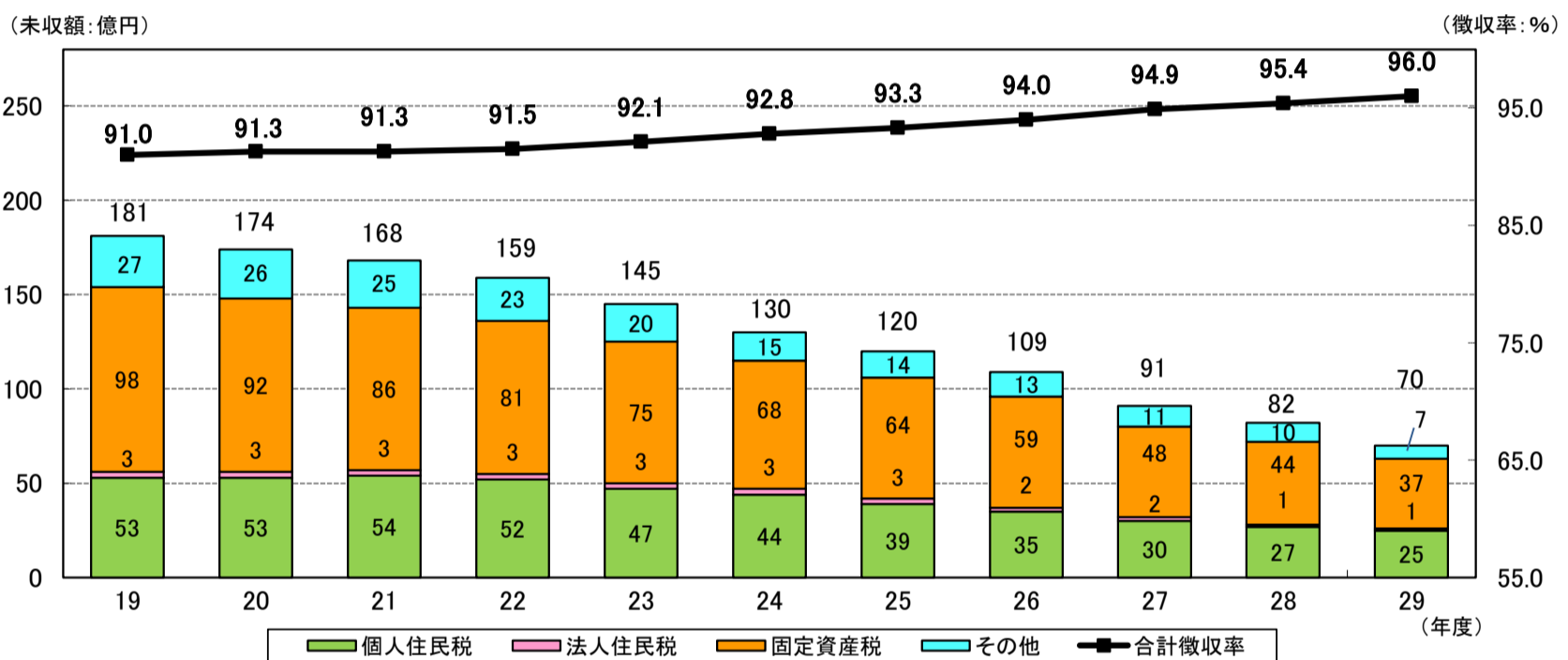
3. 差押件数の状況

- 平成29年度の差押件数は6,025件で、前年度の6,281件より256件減少
- 差押件数は減少しているが、合計徴収率は上昇



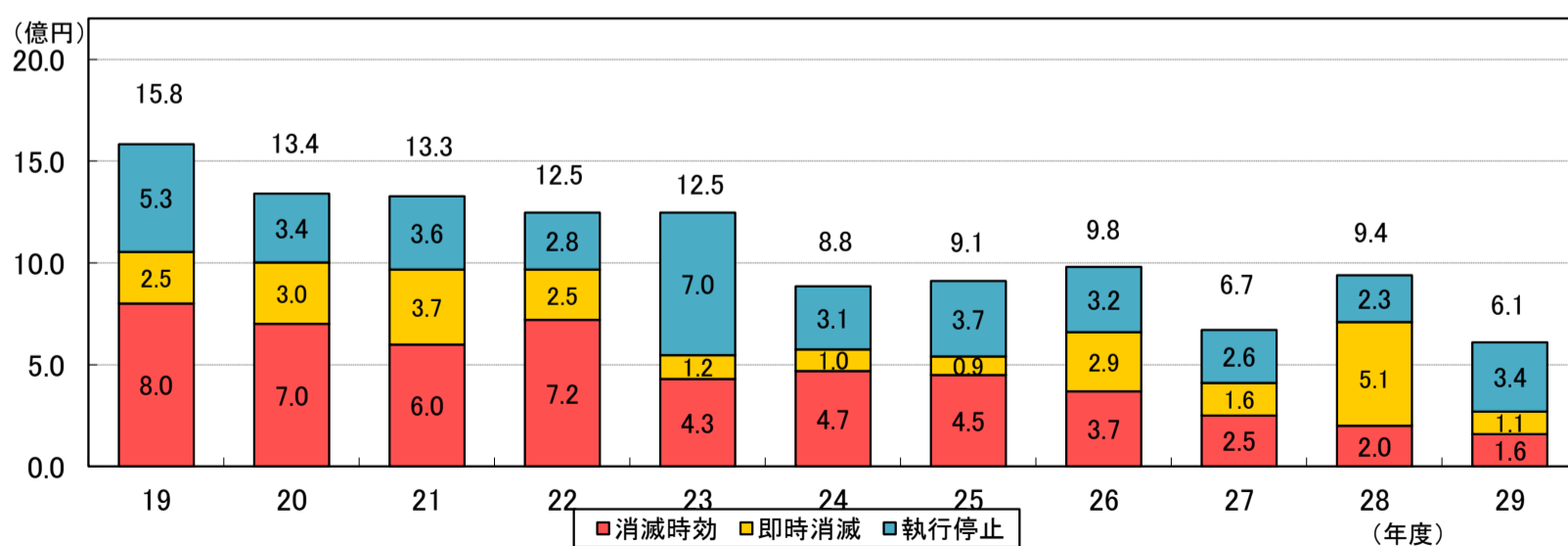
4. 未収額の状況

- 調定済額から収入済額を引いた平成29年度の未収額は70億円で、前年度82億円より12億円圧縮
- 合計徴収率の上昇とともに未収額も圧縮



5. 不納欠損処理の状況

- 平成29年度の不納欠損処理額は6.1億円で、前年度9.4億円から3.3億円減少



【用語説明】

執行停止 … 滞納処分ができる財産がない等の理由により滞納処分の執行停止をし、それが3年間継続すると納税義務が消滅。
 即時消滅 … 滞納処分の執行停止をした場合において、徴収不能なことが明らかであるときは、直ちに納税義務を消滅させることができる
 消滅時効 … 市町村税の徴収権は5年間行使しないことによって、時効により消滅。

■徴収実績の前年度比較

(単位：千円、件)

市町村名	平成29年度							平成28年度							前年度比較						市町村名
	調定済額 (A)	収入済額 (B)	徴収率 (B/A) (C)	差押件数 (D)	未収額 (A-B) (E)	不納欠損 処理額 (F)	翌年度繰越額 (E-F) (G)	調定済額 (H)	収入済額 (I)	徴収率 (I/H) (J)	差押件数 (K)	未収額 (H-I) (L)	不納欠損 処理額 (M)	翌年度繰越額 (L-M) (N)	収入済額 (B-I) (O)	徴収率 (C-J) (P)	差押件数 (D-K) (Q)	未収額 (E-L) (R)	不納欠損 処理額 (F-M) (S)	翌年度 繰越額 (G-N) (T)	
奈良市	53,281,938	51,560,206	96.8%	1,738	1,721,732	108,710	1,613,022	53,479,269	51,265,244	95.9%	1,744	2,214,025	513,572	1,700,453	294,962	0.9%	▲ 6	▲ 492,293	▲ 404,862	▲ 87,431	奈良市
大和高田市	7,049,891	6,706,426	95.1%	377	343,465	23,780	319,685	7,061,807	6,631,016	93.9%	622	430,791	28,925	401,866	75,410	1.2%	▲ 245	▲ 87,326	▲ 5,145	▲ 82,181	大和高田市
大和郡山市	12,838,672	12,310,761	95.9%	548	527,911	37,656	490,255	12,740,162	11,998,926	94.2%	443	741,236	73,171	668,065	311,835	1.7%	▲ 105	▲ 213,325	▲ 35,515	▲ 177,810	大和郡山市
天理市	8,137,433	7,690,458	94.5%	74	446,975	19,376	427,599	8,029,177	7,575,551	94.4%	69	453,626	25,376	428,250	114,907	0.1%	▲ 5	▲ 6,651	▲ 6,000	▲ 651	天理市
橿原市	16,511,662	15,781,304	95.6%	441	730,358	58,138	672,220	16,418,294	15,634,537	95.2%	446	783,757	55,117	728,640	146,767	0.4%	▲ 5	▲ 53,399	▲ 3,021	▲ 56,420	橿原市
桜井市	6,342,098	6,282,919	99.1%	497	59,179	3,726	55,453	6,336,136	6,263,521	98.9%	457	72,615	13,712	58,903	19,398	0.2%	▲ 40	▲ 13,436	▲ 9,986	▲ 3,450	桜井市
五條市	3,600,539	3,530,398	98.1%	303	70,141	7,476	62,665	3,460,502	3,366,936	97.3%	386	93,566	8,712	84,854	163,462	0.8%	▲ 83	▲ 23,425	▲ 1,236	▲ 22,189	五條市
御所市	3,072,912	2,883,636	93.8%	245	189,276	21,541	167,735	3,051,170	2,858,747	93.7%	121	192,423	23,139	169,284	24,889	0.1%	▲ 124	▲ 3,147	▲ 1,598	▲ 1,549	御所市
生駒市	17,922,266	16,939,211	94.5%	259	983,055	168,355	814,700	18,152,211	17,066,761	94.0%	186	1,085,450	59,883	1,025,567	▲ 127,550	0.5%	▲ 73	▲ 102,395	▲ 108,472	▲ 210,867	生駒市
香芝市	9,362,500	8,969,264	95.8%	175	393,236	2,950	390,286	9,181,386	8,775,842	95.6%	311	405,544	22,182	383,362	193,422	0.2%	▲ 136	▲ 12,308	▲ 19,232	▲ 6,924	香芝市
葛城市	4,326,913	4,118,803	95.2%	94	208,110	13,842	194,268	4,259,033	4,036,387	94.8%	95	222,646	16,107	206,539	82,416	0.4%	▲ 1	▲ 14,536	▲ 2,265	▲ 12,271	葛城市
宇陀市	2,847,242	2,723,092	95.6%	74	124,150	4,892	119,258	2,879,102	2,737,345	95.1%	211	141,757	7,359	134,398	▲ 14,253	0.5%	▲ 137	▲ 17,607	▲ 2,467	▲ 15,140	宇陀市
山添村	481,492	470,238	97.7%	0	11,254	510	10,744	475,228	461,294	97.1%	0	13,934	428	13,506	8,944	0.6%	▲ 0	▲ 2,680	▲ 82	▲ 2,762	山添村
平群町	2,039,750	2,011,874	98.6%	85	27,876	1,082	26,794	2,026,445	1,992,092	98.3%	94	34,353	4,339	30,014	19,782	0.3%	▲ 9	▲ 6,477	▲ 3,257	▲ 3,220	平群町
三郷町	2,359,313	2,175,812	92.2%	208	183,501	75,127	108,374	2,356,074	2,152,250	91.3%	235	203,824	3,210	200,614	23,562	0.9%	▲ 27	▲ 20,323	▲ 71,917	▲ 92,240	三郷町
斑鳩町	3,007,698	2,928,791	97.4%	40	78,907	2,857	76,050	2,986,297	2,899,452	97.1%	39	86,845	6,256	80,589	29,339	0.3%	▲ 1	▲ 7,938	▲ 3,399	▲ 4,539	斑鳩町
安堵町	747,166	721,562	96.6%	18	25,604	1,119	24,485	788,577	752,008	95.4%	70	36,569	10,709	25,860	▲ 30,446	1.2%	▲ 52	▲ 10,965	▲ 9,590	▲ 1,375	安堵町
川西町	1,150,296	1,131,640	98.4%	62	18,656	774	17,882	1,153,595	1,126,872	97.7%	61	26,723	836	25,887	4,768	0.7%	▲ 1	▲ 8,067	▲ 62	▲ 8,005	川西町
三宅町	653,408	649,724	99.4%	37	3,684	2,979	705	627,881	623,106	99.2%	36	4,775	754	4,021	26,618	0.2%	▲ 1	▲ 1,091	▲ 2,225	▲ 3,316	三宅町
田原本町	3,842,491	3,683,129	95.9%	28	159,362	13,113	146,249	3,809,817	3,646,688	95.7%	58	163,129	17,355	145,774	36,441	0.2%	▲ 30	▲ 3,767	▲ 4,242	▲ 475	田原本町
曾爾村	123,264	116,903	94.8%	0	6,361	563	5,798	129,700	123,379	95.1%	0	6,321	411	5,910	▲ 6,476	▲ 0.3%	▲ 0	▲ 40	▲ 152	▲ 112	曾爾村
御杖村	108,769	103,243	94.9%	1	5,526	601	4,925	110,187	104,430	94.8%	1	5,757	1,516	4,241	▲ 1,187	0.1%	▲ 0	▲ 231	▲ 915	▲ 684	御杖村
高取町	714,120	668,071	93.6%	71	46,049	1,044	45,005	717,204	667,641	93.1%	30	49,563	1,346	48,217	430	0.5%	▲ 41	▲ 3,514	▲ 302	▲ 3,212	高取町
明日香村	441,810	436,807	98.9%	4	5,003	37	4,966	439,680	434,455	98.8%	3	5,225	14	5,211	2,352	0.1%	▲ 1	▲ 222	▲ 23	▲ 245	明日香村
上牧町	2,332,084	2,099,791	90.0%	24	232,293	19,374	212,919	2,318,139	2,100,246	90.6%	24	217,893	22,584	195,309	▲ 455	▲ 0.6%	▲ 0	▲ 14,400	▲ 3,210	▲ 17,610	上牧町
王寺町	3,057,758	3,036,706	99.3%	261	21,052	1,493	19,559	3,041,212	3,019,119	99.3%	228	22,093	1,192	20,901	17,587	0.0%	▲ 33	▲ 1,041	▲ 301	▲ 1,342	王寺町
広陵町	4,144,764	4,056,703	97.9%	282	88,061	3,709	84,352	4,106,939	4,002,334	97.5%	230	104,605	3,318	101,287	54,369	0.4%	▲ 52	▲ 16,544	▲ 391	▲ 16,935	広陵町
河合町	2,192,168	2,101,127	95.8%	22	91,041	6,445	84,596	2,167,756	2,071,483	95.6%	42	96,273	6,314	89,959	29,644	0.2%	▲ 20	▲ 5,232	▲ 131	▲ 5,363	河合町
吉野町	767,811	742,914	96.8%	2	24,897	1,586	23,311	749,246	718,702	95.9%	3	30,544	1,164	29,380	24,212	0.9%	▲ 1	▲ 5,647	▲ 422	▲ 6,069	吉野町
大淀町	2,010,401	1,901,455	94.6%	37	108,946	2,894	106,052	1,985,124	1,878,430	94.6%	10	106,694	1,224	105,470	23,025	0.0%	▲ 27	▲ 2,252	▲ 1,670	▲ 582	大淀町
下市町	516,630	498,505	96.5%	7	18,125	2,311	15,814	521,359	500,972	96.1%	11	20,387	2,816	17,571	▲ 2,467	0.4%	▲ 4	▲ 2,262	▲ 505	▲ 1,757	下市町
黒滝村	69,526	67,384	96.9%	0	2,142	12	2,130	66,870	65,237	97.6%	0	1,633	67	1,566	2,147	▲ 0.7%	▲ 0	▲ 509	▲ 55	▲ 564	黒滝村
天川村	193,939	171,474	88.4%	0	22,465	25	22,440	196,502	175,900	89.5%	0	20,602	43	20,559	▲ 4,426	▲ 1.1%	▲ 0	▲ 1,863	▲ 18	▲ 1,881	天川村
野迫川村	76,986	72,437	94.1%	1	4,549	1,353	3,196	79,613	72,605	91.2%	1	7,008	3,436	3,572	▲ 168	2.9%	▲ 0	▲ 2,459	▲ 2,083	▲ 376	野迫川村
十津川村	781,166	739,628	94.7%	9	41,538	301	41,237	756,964	717,452	94.8%	10	39,512	196	39,316	22,176	▲ 0.1%	▲ 1	▲ 2,026	▲ 105	▲ 1,921	十津川村
下北山村	262,546	257,793	98.2%	0	4,753	44	4,709	260,717	256,283	98.3%	0	4,434	149	4,285	1,510	▲ 0.1%	▲ 0	▲ 319	▲ 105	▲ 424	下北山村
上北山村	98,594	96,464	97.8%	1	2,130	0	2,130	101,564	98,791	97.3%	0	2,773	179	2,594	▲ 2,327	0.5%	▲ 1	▲ 643	▲ 179	▲ 464	上北山村
川上村	405,728	396,306	97.7%	0	9,422	243	9,179	414,676	405,071	97.7%	0	9,605	307	9,298	▲ 8,765	0.0%	▲ 0	▲ 183	▲ 64	▲ 119	川上村
東吉野村	133,834	131,455	98.2%	0	2,379	365	2,014	133,532	130,782	97.9%	4	2,750	97	2,653	673	0.3%	▲ 4	▲ 371	▲ 268	▲ 639	東吉野村
市計	145,294,066	139,496,478	96.0%	4,825	5,797,588	470,442	5,327,146	145,048,249	138,210,813	95.3%	5,091	6,837,436	847,255	5,990,181	1,285,665	0.7%	▲ 266	▲ 1,039,848	▲ 376,813	▲ 663,035	市計
町村計	32,713,512	31,467,936	96.2%	1,200	1,245,576	139,961	1,105,615	32,520,898	31,197,074	95.9%	1,190	1,323,824	90,260	1,233,564	270,862	0.3%	▲ 10	▲ 78,248	▲ 49,701	▲ 127,949	町村計
県計	178,007,578	170,964,414	96.0%	6,025	7,043,164	610,403	6,432,761	177,569,147	169,407,887	95.4%	6,281	8,161,260	937,515	7,223,745	1,556,527	0.6%	▲ 256	▲ 1,118,096	▲ 327,112	▲ 790,984	県計

【出典：地方財政状況調査、奈良県独自調査】

■平成29年度 市町村税主要税目の徴収実績【合計（現年課税分＋滞納繰越分）】

（単位：千円、％）

市町村名	調定済額					収入済額					徴収率				前年度徴収率 (O)	徴収率比較 (N-O)	類似団体 徴収率 (Q)	類似団体 徴収率 (R)	類似団体 区分	市町村名
	個人住民税 (A)	法人住民税 (B)	固定資産税 (C)	その他 (D)	合計 (E)	個人住民税 (F)	法人住民税 (G)	固定資産税 (H)	その他 (I)	合計 (J)	個人住民税 (F/A)	法人住民税 (G/B)	固定資産税 (H/C)	合計 (J/E)						
奈良市	22,946,171	3,576,519	20,012,012	6,747,236	53,281,938	22,218,799	3,531,693	19,278,121	6,531,593	51,560,206	96.8	98.7	96.3	96.8	95.9	0.9	96.4	0.4	中核市	奈良市
大和高田市	2,892,004	361,936	2,871,569	924,382	7,049,891	2,773,362	351,920	2,696,717	884,427	6,706,426	95.9	97.2	93.9	95.1	93.9	1.2	95.9	▲0.8	都市Ⅱ-3	大和高田市
大和郡山市	4,180,600	1,177,872	5,845,671	1,634,529	12,838,672	4,011,422	1,159,822	5,564,987	1,574,530	12,310,761	96.0	98.5	95.2	95.9	94.2	1.7	95.9	0.0	都市Ⅱ-3	大和郡山市
天理市	2,819,830	452,204	3,694,696	1,170,703	8,137,433	2,650,866	445,940	3,473,260	1,120,392	7,690,458	94.0	98.6	94.0	94.5	94.4	0.1	95.9	▲1.4	都市Ⅱ-3	天理市
橿原市	6,450,533	1,043,016	6,644,301	2,373,812	16,511,662	6,152,828	1,036,019	6,308,250	2,284,207	15,781,304	95.4	99.3	94.9	95.6	95.2	0.4	95.5	0.1	都市Ⅲ-3	橿原市
桜井市	2,504,079	291,988	2,579,802	966,229	6,342,098	2,483,249	291,802	2,551,848	956,020	6,282,919	99.2	99.9	98.9	99.1	98.9	0.2	95.9	3.2	都市Ⅱ-3	桜井市
五條市	1,230,315	297,908	1,642,158	430,158	3,600,539	1,215,370	297,435	1,595,093	422,500	3,530,398	98.8	99.8	97.1	98.1	97.3	0.8	94.1	4.0	都市Ⅰ-1	五條市
御所市	1,034,370	208,145	1,435,878	394,519	3,072,912	988,280	202,275	1,316,257	376,824	2,883,636	95.5	97.2	91.7	93.8	93.7	0.1	93.8	0.0	都市Ⅰ-2	御所市
生駒市	8,680,840	620,024	6,615,998	2,005,404	17,922,266	8,362,867	611,185	6,118,154	1,847,005	16,939,211	96.3	98.6	92.5	94.5	94.0	0.5	95.5	▲1.0	都市Ⅲ-3	生駒市
香芝市	4,622,278	399,556	3,881,286	459,380	9,362,500	4,494,184	398,398	3,623,963	452,719	8,969,264	97.2	99.7	93.4	95.8	95.6	0.2	95.9	▲0.1	都市Ⅱ-3	香芝市
葛城市	1,659,970	294,614	2,046,787	325,542	4,326,913	1,594,996	291,128	1,918,303	314,376	4,118,803	96.1	98.8	93.7	95.2	94.8	0.4	93.8	1.4	都市Ⅰ-2	葛城市
宇陀市	1,216,193	101,483	1,268,597	260,969	2,847,242	1,176,229	100,509	1,192,764	253,590	2,723,092	96.7	99.0	94.0	95.6	95.1	0.5	94.1	1.5	都市Ⅰ-1	宇陀市
山添村	130,855	23,793	305,382	21,462	481,492	128,611	23,743	296,937	20,947	470,238	98.3	99.8	97.2	97.7	97.1	0.6	96.0	1.7	町村Ⅰ-0	山添村
平群町	968,576	72,194	875,825	123,155	2,039,750	958,930	72,097	858,656	122,191	2,011,874	99.0	99.9	98.0	98.6	98.3	0.3	94.1	4.5	町村Ⅳ-2	平群町
三郷町	1,123,962	39,981	942,814	252,556	2,359,313	1,107,198	38,566	804,413	225,635	2,175,812	98.5	96.5	85.3	92.2	91.3	0.9	95.8	▲3.6	町村Ⅴ-2	三郷町
斑鳩町	1,407,300	84,356	1,203,269	312,773	3,007,698	1,382,231	84,356	1,155,946	306,258	2,928,791	98.2	100.0	96.1	97.4	97.1	0.3	95.8	1.6	町村Ⅴ-2	斑鳩町
安堵町	313,017	37,794	351,040	45,315	747,166	296,087	37,744	344,051	43,680	721,562	94.6	99.9	98.0	96.6	95.4	1.2	93.5	3.1	町村Ⅱ-2	安堵町
川西町	379,474	116,103	602,294	52,425	1,150,296	371,769	116,103	592,333	51,435	1,131,640	98.0	100.0	98.3	98.4	97.7	0.7	93.5	4.9	町村Ⅱ-2	川西町
三宅町	338,158	16,988	238,528	59,734	653,408	337,828	16,988	235,174	59,734	649,724	99.9	100.0	98.6	99.4	99.2	0.2	93.5	5.9	町村Ⅱ-2	三宅町
田原本町	1,481,007	209,106	1,687,903	464,475	3,842,491	1,426,039	208,037	1,600,704	448,349	3,683,129	96.3	99.5	94.8	95.9	95.7	0.2	95.8	0.1	町村Ⅴ-2	田原本町
曾爾村	46,149	4,418	60,984	11,713	123,264	44,781	4,168	56,608	11,346	116,903	97.0	94.3	92.8	94.8	95.1	▲0.3	96.0	▲1.2	町村Ⅰ-0	曾爾村
御杖村	36,899	2,710	59,994	9,166	108,769	36,263	2,710	55,534	8,736	103,243	98.3	100.0	92.6	94.9	94.8	0.1	96.0	▲1.1	町村Ⅰ-0	御杖村
高取町	274,786	25,251	335,839	78,244	714,120	264,393	23,721	302,877	77,080	668,071	96.2	93.9	90.2	93.6	93.1	0.5	93.5	0.1	町村Ⅱ-2	高取町
明日香村	242,424	16,176	130,793	52,417	441,810	240,757	15,639	128,022	52,389	436,807	99.3	96.7	97.9	98.9	98.8	0.1	93.5	5.4	町村Ⅱ-2	明日香村
上牧町	1,061,375	84,097	995,221	191,391	2,332,084	1,012,161	82,272	818,497	186,861	2,099,791	95.4	97.8	82.2	90.0	90.6	▲0.6	95.8	▲5.8	町村Ⅴ-2	上牧町
王寺町	1,376,854	231,288	1,104,748	344,868	3,057,758	1,366,291	230,753	1,096,445	343,217	3,036,706	99.2	99.8	99.2	99.3	99.3	0.0	95.8	3.5	町村Ⅴ-2	王寺町
広陵町	2,082,135	151,273	1,667,755	243,601	4,144,764	2,051,701	150,304	1,612,291	242,407	4,056,703	98.5	99.4	96.7	97.9	97.5	0.4	95.8	2.1	町村Ⅴ-2	広陵町
河合町	1,086,245	120,555	865,087	120,281	2,192,168	1,049,428	119,199	814,123	118,377	2,101,127	96.6	98.9	94.1	95.8	95.6	0.2	94.1	1.7	町村Ⅳ-2	河合町
吉野町	270,553	40,104	393,453	63,701	767,811	263,986	40,104	375,797	63,027	742,914	97.6	100.0	95.5	96.8	95.9	0.9	93.5	3.3	町村Ⅱ-2	吉野町
大淀町	754,367	115,546	957,786	182,702	2,010,401	719,918	114,983	886,546	180,008	1,901,455	95.4	99.5	92.6	94.6	94.6	0.0	94.1	0.5	町村Ⅳ-2	大淀町
下市町	209,283	33,139	244,523	29,685	516,630	205,729	33,039	230,258	29,479	498,505	98.3	99.7	94.2	96.5	96.1	0.4	93.5	3.0	町村Ⅱ-2	下市町
黒滝村	24,122	3,906	35,485	6,013	69,526	22,818	3,890	34,758	5,918	67,384	94.6	99.6	98.0	96.9	97.6	▲0.7	93.3	3.6	町村Ⅰ-2	黒滝村
天川村	54,811	5,113	111,104	22,911	193,939	42,212	5,055	102,243	21,964	171,474	77.0	98.9	92.0	88.4	89.5	▲1.1	93.3	▲4.9	町村Ⅰ-2	天川村
野迫川村	16,007	3,544	55,181	2,254	76,986	15,845	3,544	50,794	2,254	72,437	99.0	100.0	92.0	94.1	91.2	2.9	93.3	0.8	町村Ⅰ-2	野迫川村
十津川村	131,935	41,276	577,331	30,624	781,166	130,502	41,276	537,263	30,587	739,628	98.9	100.0	93.1	94.7	94.8	▲0.1	93.3	1.4	町村Ⅰ-2	十津川村
下北山村	32,786	13,808	208,527	7,425	262,546	31,875	13,700	204,920	7,298	257,793	97.2	99.2	98.3	98.2	98.3	▲0.1	93.3	4.9	町村Ⅰ-2	下北山村
上北山村	23,992	5,650	65,791	3,161	98,594	23,035	5,650	64,637	3,142	96,464	96.0	100.0	98.2	97.8	97.3	0.5	93.3	4.5	町村Ⅰ-2	上北山村
川上村	44,707	8,502	344,241	8,278	405,728	41,678	8,502	338,699	7,427	396,306	93.2	100.0	98.4	97.7	97.7	0.0	95.7	2.0	町村Ⅰ-1	川上村
東吉野村	43,931	9,573	70,834	9,496	133,834	43,317	9,573	69,081	9,484	131,455	98.6	100.0	97.5	98.2	97.9	0.3	95.7	2.5	町村Ⅰ-1	東吉野村
市計	60,237,183	8,825,265	58,538,755	17,692,863	145,294,066	58,122,452	8,718,126	55,637,717	17,018,183	139,496,478	96.5	98.8	95.0	96.0	95.3	0.7				市計
町村計	13,955,710	1,516,244	14,491,732	2,749,826	32,713,512	13,615,383	1,505,716	13,667,607	2,679,230	31,467,936	97.6	99.3	94.3	96.2	95.9	0.3				町村計
県計	74,192,893	10,341,509	73,030,487	20,442,689	178,007,578	71,737,835	10,223,842	69,305,324	19,697,413	170,964,414	96.7	98.9	94.9	96.0	95.4	0.6				県計

【出典：地方財政状況調査】

■平成29年度 市町村税主要税目の徴収実績【現年課税分】

(単位：千円、%)

市町村名	調定済額					収入済額					徴収率				前年度徴収率 (O)	徴収率比較 (N-O) (P)	市町村名
	個人住民税 (A)	法人住民税 (B)	固定資産税 (C)	その他 (D)	合計 (E)	個人住民税 (F)	法人住民税 (G)	固定資産税 (H)	その他 (I)	合計 (J)	個人住民税 (F/A) (K)	法人住民税 (G/B) (L)	固定資産税 (H/C) (M)	合計 (J/E) (N)			
奈良市	22,237,726	3,538,529	19,267,241	6,545,109	51,588,605	22,026,936	3,524,626	19,087,726	6,482,041	51,121,329	99.1	99.6	99.1	99.1	99.2	▲0.1	奈良市
大和高田市	2,774,633	351,772	2,653,863	880,468	6,660,736	2,742,123	350,133	2,613,172	869,557	6,574,985	98.8	99.5	98.5	98.7	97.9	0.8	大和高田市
大和郡山市	3,990,877	1,155,318	5,464,618	1,562,018	12,172,831	3,946,190	1,155,313	5,386,235	1,544,797	12,032,535	98.9	100.0	98.6	98.8	98.7	0.1	大和郡山市
天理市	2,666,114	445,453	3,475,822	1,124,149	7,711,538	2,625,863	444,289	3,431,402	1,111,647	7,613,201	98.5	99.7	98.7	98.7	98.8	▲0.1	天理市
橿原市	6,165,008	1,036,198	6,297,024	2,286,514	15,784,744	6,086,247	1,033,771	6,232,160	2,264,880	15,617,058	98.7	99.8	99.0	98.9	98.9	0.0	橿原市
桜井市	2,483,339	291,458	2,552,083	956,864	6,283,744	2,472,998	291,371	2,540,276	952,625	6,257,270	99.6	100.0	99.5	99.6	99.5	0.1	桜井市
五條市	1,210,672	297,574	1,587,096	421,371	3,516,713	1,203,830	297,325	1,579,138	419,278	3,499,571	99.4	99.9	99.5	99.5	99.4	0.1	五條市
御所市	992,866	206,307	1,326,340	379,047	2,904,560	978,554	201,707	1,301,065	374,158	2,855,484	98.6	97.8	98.1	98.3	98.5	▲0.2	御所市
生駒市	8,337,309	611,443	6,105,365	1,844,508	16,898,625	8,299,110	610,040	6,068,218	1,834,983	16,812,351	99.5	99.8	99.4	99.5	99.4	0.1	生駒市
香芝市	4,495,148	398,369	3,632,366	453,257	8,979,140	4,451,890	398,016	3,582,426	451,095	8,883,427	99.0	99.9	98.6	98.9	99.0	▲0.1	香芝市
葛城市	1,593,864	290,967	1,919,918	315,932	4,120,681	1,576,291	290,501	1,895,132	312,967	4,074,891	98.9	99.8	98.7	98.9	98.9	0.0	葛城市
宇陀市	1,173,742	100,224	1,184,613	254,396	2,712,975	1,165,819	99,837	1,173,489	252,180	2,691,325	99.3	99.6	99.1	99.2	99.2	0.0	宇陀市
山添村	128,426	23,585	296,491	21,179	469,681	127,676	23,535	293,542	20,878	465,631	99.4	99.8	99.0	99.1	99.0	0.1	山添村
平群町	960,155	71,955	855,278	122,374	2,009,762	955,754	71,866	849,946	122,058	1,999,624	99.5	99.9	99.4	99.5	99.5	0.0	平群町
三郷町	1,106,096	38,571	790,801	223,375	2,158,843	1,101,720	38,566	786,219	222,002	2,148,507	99.6	100.0	99.4	99.5	99.4	0.1	三郷町
斑鳩町	1,383,499	84,306	1,153,295	305,947	2,927,047	1,373,469	84,306	1,144,082	304,543	2,906,400	99.3	100.0	99.2	99.3	99.2	0.1	斑鳩町
安堵町	296,615	37,744	343,047	43,922	721,328	292,115	37,744	341,043	43,323	714,225	98.5	100.0	99.4	99.0	98.8	0.2	安堵町
川西町	368,497	116,103	588,387	51,470	1,124,457	367,374	116,103	586,291	51,143	1,120,911	99.7	100.0	99.6	99.7	99.6	0.1	川西町
三宅町	337,611	16,988	235,068	59,721	649,388	337,453	16,988	234,865	59,721	649,027	100.0	100.0	99.9	99.9	99.9	0.0	三宅町
田原本町	1,431,628	207,892	1,606,590	450,636	3,696,746	1,416,926	207,541	1,587,844	445,651	3,657,962	99.0	99.8	98.8	99.0	98.9	0.1	田原本町
曽爾村	45,047	4,218	56,670	11,424	117,359	44,589	4,168	55,847	11,326	115,930	99.0	98.8	98.5	98.8	98.8	0.0	曽爾村
御杖村	36,467	2,710	56,621	8,730	104,528	36,202	2,710	55,037	8,602	102,551	99.3	100.0	97.2	98.1	98.5	▲0.4	御杖村
高取町	263,695	23,758	301,350	77,008	665,811	261,960	23,445	296,809	76,772	658,986	99.3	98.7	98.5	99.0	98.3	0.7	高取町
明日香村	240,672	15,639	127,927	52,391	436,629	240,309	15,639	127,429	52,374	435,751	99.8	100.0	99.6	99.8	99.8	0.0	明日香村
上牧町	1,013,682	82,241	853,116	187,715	2,136,754	1,003,079	82,091	807,286	186,149	2,078,605	99.0	99.8	94.6	97.3	97.3	0.0	上牧町
王寺町	1,365,667	230,910	1,096,552	343,338	3,036,467	1,363,800	230,653	1,095,513	343,013	3,032,979	99.9	99.9	99.9	99.9	99.9	0.0	王寺町
広陵町	2,044,833	150,013	1,605,753	242,510	4,043,109	2,043,331	149,819	1,601,458	242,240	4,036,848	99.9	99.9	99.7	99.8	99.7	0.1	広陵町
河合町	1,047,723	118,940	817,382	118,632	2,102,677	1,039,663	118,580	805,861	117,967	2,082,071	99.2	99.7	98.6	99.0	98.8	0.2	河合町
吉野町	263,755	40,104	371,565	63,008	738,432	262,256	40,104	368,199	62,732	733,291	99.4	100.0	99.1	99.3	99.1	0.2	吉野町
大淀町	721,364	115,133	887,854	180,739	1,905,090	712,757	114,983	873,023	179,421	1,880,184	98.8	99.9	98.3	98.7	98.6	0.1	大淀町
下市町	206,235	32,989	230,374	29,517	499,115	205,265	32,989	228,191	29,424	495,869	99.5	100.0	99.1	99.3	99.6	▲0.3	下市町
黒滝村	23,065	3,890	35,051	5,963	67,969	22,460	3,890	34,673	5,905	66,928	97.4	100.0	98.9	98.5	98.6	▲0.1	黒滝村
天川村	42,997	5,055	103,187	22,159	173,398	41,685	5,055	100,736	21,894	169,370	96.9	100.0	97.6	97.7	97.1	0.6	天川村
野迫川村	15,904	3,544	51,845	2,254	73,547	15,820	3,544	50,744	2,254	72,362	99.5	100.0	97.9	98.4	98.5	▲0.1	野迫川村
十津川村	129,719	41,276	540,228	30,588	741,811	129,364	41,276	535,456	30,563	736,659	99.7	100.0	99.1	99.3	99.5	▲0.2	十津川村
下北山村	31,637	13,808	205,480	7,336	258,261	31,619	13,700	204,534	7,280	257,133	99.9	99.2	99.5	99.6	99.5	0.1	下北山村
上北山村	22,834	5,261	64,756	3,148	95,999	22,834	5,261	64,586	3,142	95,823	100.0	100.0	99.7	99.8	99.4	0.4	上北山村
川上村	41,381	8,372	339,106	7,589	396,448	40,707	8,372	337,744	7,343	394,166	98.4	100.0	99.6	99.4	99.5	▲0.1	川上村
東吉野村	42,800	9,573	69,323	9,483	131,179	42,654	9,573	69,076	9,483	130,786	99.7	100.0	99.6	99.7	99.5	0.2	東吉野村
市計	58,121,298	8,723,612	55,466,349	17,023,633	139,334,892	57,575,851	8,696,929	54,890,439	16,870,208	138,033,427	99.1	99.7	99.0	99.1	99.0	0.1	市計
町村計	13,612,004	1,504,578	13,683,097	2,682,156	31,481,835	13,532,841	1,502,501	13,536,034	2,667,203	31,238,579	99.4	99.9	98.9	99.2	99.1	0.1	町村計
県計	71,733,302	10,228,190	69,149,446	19,705,789	170,816,727	71,108,692	10,199,430	68,426,473	19,537,411	169,272,006	99.1	99.7	99.0	99.1	99.1	0.0	県計

■平成29年度 市町村税主要税目の徴収実績【滞納繰越分】

(単位：千円、%)

市町村名	調定済額					収入済額					徴収率				前年度徴収率 (O)	徴収率比較 (N-O) (P)	市町村名
	個人住民税 (A)	法人住民税 (B)	固定資産税 (C)	その他 (D)	合計 (E)	個人住民税 (F)	法人住民税 (G)	固定資産税 (H)	その他 (I)	合計 (J)	個人住民税 (F/A) (K)	法人住民税 (G/B) (L)	固定資産税 (H/C) (M)	合計 (J/E) (N)			
奈良市	708,445	37,990	744,771	202,127	1,693,333	191,863	7,067	190,395	49,552	438,877	27.1	18.6	25.6	25.9	24.9	1.0	奈良市
大和高田市	117,371	10,164	217,706	43,914	389,155	31,239	1,787	83,545	14,870	131,441	26.6	17.6	38.4	33.8	29.0	4.8	大和高田市
大和郡山市	189,723	22,554	381,053	72,511	665,841	65,232	4,509	178,752	29,733	278,226	34.4	20.0	46.9	41.8	20.9	20.9	大和郡山市
天理市	153,716	6,751	218,874	46,554	425,895	25,003	1,651	41,858	8,745	77,257	16.3	24.5	19.1	18.1	18.8	▲0.7	天理市
橿原市	285,525	6,818	347,277	87,298	726,918	66,581	2,248	76,090	19,327	164,246	23.3	33.0	21.9	22.6	23.0	▲0.4	橿原市
桜井市	20,740	530	27,719	9,365	58,354	10,251	431	11,572	3,395	25,649	49.4	81.3	41.7	44.0	42.0	2.0	桜井市
五條市	19,643	334	55,062	8,787	83,826	11,540	110	15,955	3,222	30,827	58.7	32.9	29.0	36.8	45.8	▲9.0	五條市
御所市	41,504	1,838	109,538	15,472	168,352	9,726	568	15,192	2,666	28,152	23.4	30.9	13.9	16.7	15.4	1.3	御所市
生駒市	343,531	8,581	510,633	160,896	1,023,641	63,757	1,145	49,936	12,022	126,860	18.6	13.3	9.8	12.4	11.9	0.5	生駒市
香芝市	127,130	1,187	248,920	6,123	383,360	42,294	382	41,537	1,624	85,837	33.3	32.2	16.7	22.4	24.3	▲1.9	香芝市
葛城市	66,106	3,647	126,869	9,610	206,232	18,705	627	23,171	1,409	43,912	28.3	17.2	18.3	21.3	19.3	2.0	葛城市
宇陀市	42,451	1,259	83,984	6,573	134,267	10,410	672	19,275	1,410	31,767	24.5	53.4	23.0	23.7	26.2	▲2.5	宇陀市
山添村	2,429	208	8,891	283	11,811	935	208	3,395	69	4,607	38.5	100.0	38.2	39.0	17.8	21.2	山添村
平群町	8,421	239	20,547	781	29,988	3,176	231	8,710	133	12,250	37.7	96.7	42.4	40.8	31.1	9.7	平群町
三郷町	17,866	1,410	152,013	29,181	200,470	5,478	0	18,194	3,633	27,305	30.7	0.0	12.0	13.6	11.0	2.6	三郷町
斑鳩町	23,801	50	49,974	6,826	80,651	8,762	50	11,864	1,715	22,391	36.8	100.0	23.7	27.8	28.4	▲0.6	斑鳩町
安堵町	16,402	50	7,993	1,393	25,838	3,972	0	3,008	357	7,337	24.2	0.0	37.6	28.4	23.4	5.0	安堵町
川西町	10,977	0	13,907	955	25,839	4,395	0	6,042	292	10,729	40.0	-	43.4	41.5	28.2	13.3	川西町
三宅町	547	0	3,460	13	4,020	375	0	309	13	697	68.6	-	8.9	17.3	11.9	5.4	三宅町
田原本町	49,379	1,214	81,313	13,839	145,745	9,113	496	12,860	2,698	25,167	18.5	40.9	15.8	17.3	17.9	▲0.6	田原本町
曾爾村	1,102	200	4,314	289	5,905	192	0	761	20	973	17.4	0.0	17.6	16.5	16.4	0.1	曾爾村
御杖村	432	0	3,373	436	4,241	61	0	497	134	692	14.1	-	14.7	16.3	20.6	▲4.3	御杖村
高取町	11,091	1,493	34,489	1,236	48,309	2,433	276	6,068	308	9,085	21.9	18.5	17.6	18.8	10.6	8.2	高取町
明日香村	1,752	537	2,866	26	5,181	448	0	593	15	1,056	25.6	0.0	20.7	20.4	32.4	▲12.0	明日香村
上牧町	47,693	1,856	142,105	3,676	195,330	9,082	181	11,211	712	21,186	19.0	9.8	7.9	10.8	14.4	▲3.6	上牧町
王寺町	11,187	378	8,196	1,530	21,291	2,491	100	932	204	3,727	22.3	26.5	11.4	17.5	30.2	▲12.7	王寺町
広陵町	37,302	1,260	62,002	1,091	101,655	8,370	485	10,833	167	19,855	22.4	38.5	17.5	19.5	19.2	0.3	広陵町
河合町	38,522	1,615	47,705	1,649	89,491	9,765	619	8,262	410	19,056	25.3	38.3	17.3	21.3	20.9	0.4	河合町
吉野町	6,798	0	21,888	693	29,379	1,730	0	7,598	295	9,623	25.4	-	34.7	32.8	25.7	7.1	吉野町
大淀町	33,003	413	69,932	1,963	105,311	7,161	0	13,523	587	21,271	21.7	0.0	19.3	20.2	21.5	▲1.3	大淀町
下市町	3,048	150	14,149	168	17,515	464	50	2,067	55	2,636	15.2	33.3	14.6	15.0	13.6	1.4	下市町
黒滝村	1,057	16	434	50	1,557	358	0	85	13	456	33.9	0.0	19.6	29.3	40.5	▲11.2	黒滝村
天川村	11,814	58	7,917	752	20,541	527	0	1,507	70	2,104	4.5	0.0	19.0	10.2	13.7	▲3.5	天川村
野迫川村	103	0	3,336	0	3,439	25	0	50	0	75	24.3	-	1.5	2.2	3.9	▲1.7	野迫川村
十津川村	2,216	0	37,103	36	39,355	1,138	0	1,807	24	2,969	51.4	-	4.9	7.5	7.4	0.1	十津川村
下北山村	1,149	0	3,047	89	4,285	256	0	386	18	660	22.3	-	12.7	15.4	7.0	8.4	下北山村
上北山村	1,158	389	1,035	13	2,595	201	389	51	0	641	17.4	100.0	4.9	24.7	13.3	11.4	上北山村
川上村	3,326	130	5,135	689	9,280	971	130	955	84	2,140	29.2	100.0	18.6	23.1	15.9	7.2	川上村
東吉野村	1,131	0	1,511	13	2,655	663	0	5	1	669	58.6	-	0.3	25.2	40.7	▲15.5	東吉野村
市計	2,115,885	101,653	3,072,406	669,230	5,959,174	546,601	21,197	747,278	147,975	1,463,051	25.8	20.9	24.3	24.6	22.2	2.4	市計
町村計	343,706	11,666	808,635	67,670	1,231,677	82,542	3,215	131,573	12,027	229,357	24.0	27.6	16.3	18.6	18.1	0.5	町村計
県計	2,459,591	113,319	3,881,041	736,900	7,190,851	629,143	24,412	878,851	160,002	1,692,408	25.6	21.5	22.6	23.5	21.6	1.9	県計

【出典：地方財政状況調査】

■平成29年度 市町村別不納欠損処理状況

(単位：千円、件)

市町村名	調定済額			収入済額			徴収率 (D/A)	不納欠損処理額						滞納繰越分 調定済額に 占める執行 停止を経な かった消滅 時効の割合 (M/C)	不納欠損 処理額が 調定に 占める割合 (H/A)	市町村名	
	合計 (A)	現年課税分 (B)	滞納繰越分 (C)	合計 (D)	現年課税分 (E)	滞納繰越分 (F)		合計 (H)	執行停止 (注1) (I)	即時消滅 (注2) (J)	消滅時効 (注3) (K)	うち執行 停止中 であつた もの (L)					うち執行 停止を 経な かつた もの (M)
												(L)	(M)				(N)
奈良市	53,281,938	51,588,605	1,693,333	51,560,206	51,121,329	438,877	96.8%	108,710	44,222	13,219	51,269	25,994	25,275	1.5%	0.2%	奈良市	
大和高田市	7,049,891	6,660,736	389,155	6,706,426	6,574,985	131,441	95.1%	23,780	3,525	3,129	17,126	1,849	15,277	3.9%	0.3%	大和高田市	
大和郡山市	12,838,672	12,172,831	665,841	12,310,761	12,032,535	278,226	95.9%	37,656	22,447	1,043	14,166	5,449	8,717	1.3%	0.3%	大和郡山市	
天理市	8,137,433	7,711,538	425,895	7,690,458	7,613,201	77,257	94.5%	19,376	4,322	1,445	13,609	2,099	11,510	2.7%	0.2%	天理市	
橿原市	16,511,662	15,784,744	726,918	15,781,304	15,617,058	164,246	95.6%	58,138	55,161	190	2,787	2,787	0	-	0.4%	橿原市	
桜井市	6,342,098	6,283,744	58,354	6,282,919	6,257,270	25,649	99.1%	3,726	3,432	219	75	75	0	-	0.1%	桜井市	
五條市	3,600,539	3,516,713	83,826	3,530,398	3,499,571	30,827	98.1%	7,476	5,465	69	1,942	1,942	0	-	0.2%	五條市	
御所市	3,072,912	2,904,560	168,352	2,883,636	2,855,484	28,152	93.8%	21,541	9,974	1,955	9,612	2,008	7,604	4.5%	0.7%	御所市	
生駒市	17,922,266	16,898,625	1,023,641	16,939,211	16,812,351	126,860	94.5%	168,355	153,004	5,142	10,209	10,209	0	-	0.9%	生駒市	
香芝市	9,362,500	8,979,140	383,360	8,969,264	8,883,427	85,837	95.8%	2,950	415	1,748	787	505	282	0.1%	0.0%	香芝市	
葛城市	4,326,913	4,120,681	206,232	4,118,803	4,074,891	43,912	95.2%	13,842	2,494	0	11,348	10,545	803	0.4%	0.3%	葛城市	
宇陀市	2,847,242	2,712,975	134,267	2,723,092	2,691,325	31,767	95.6%	4,892	1,742	1,115	2,035	705	1,330	1.0%	0.2%	宇陀市	
山添村	481,492	469,681	11,811	470,238	465,631	4,607	97.7%	510	0	0	510	0	510	4.3%	0.1%	山添村	
平群町	2,039,750	2,009,762	29,988	2,011,874	1,999,624	12,250	98.6%	1,082	683	91	308	308	0	-	0.1%	平群町	
三郷町	2,359,313	2,158,843	200,470	2,175,812	2,148,507	27,305	92.2%	75,127	1,268	71,822	2,037	1,274	763	0.4%	3.2%	三郷町	
斑鳩町	3,007,698	2,927,047	80,651	2,928,791	2,906,400	22,391	97.4%	2,857	2,062	552	243	243	0	-	0.1%	斑鳩町	
安堵町	747,166	721,328	25,838	721,562	714,225	7,337	96.6%	1,119	561	0	558	346	212	0.8%	0.1%	安堵町	
川西町	1,150,296	1,124,457	25,839	1,131,640	1,120,911	10,729	98.4%	774	577	69	128	90	38	0.1%	0.1%	川西町	
三宅町	653,408	649,388	4,020	649,724	649,027	697	99.4%	2,979	4	2,975	0	0	0	-	0.5%	三宅町	
田原本町	3,842,491	3,696,746	145,745	3,683,129	3,657,962	25,167	95.9%	13,113	3,627	0	9,486	474	9,012	6.2%	0.3%	田原本町	
曽爾村	123,264	117,359	5,905	116,903	115,930	973	94.8%	563	0	0	563	0	563	9.5%	0.5%	曽爾村	
御杖村	108,769	104,528	4,241	103,243	102,551	692	94.9%	601	0	504	97	0	97	2.3%	0.6%	御杖村	
高取町	714,120	665,811	48,309	668,071	658,986	9,085	93.6%	1,044	256	229	559	460	99	0.2%	0.1%	高取町	
明日香村	441,810	436,629	5,181	436,807	435,751	1,056	98.9%	37	0	24	13	0	13	0.3%	0.0%	明日香村	
上牧町	2,332,084	2,136,754	195,330	2,099,791	2,078,605	21,186	90.0%	19,374	12,066	0	7,308	275	7,033	3.6%	0.8%	上牧町	
王寺町	3,057,758	3,036,467	21,291	3,036,706	3,032,979	3,727	99.3%	1,493	1,493	0	0	0	0	-	0.0%	王寺町	
広陵町	4,144,764	4,043,109	101,655	4,056,703	4,036,848	19,855	97.9%	3,709	926	409	2,374	0	2,374	2.3%	0.1%	広陵町	
河合町	2,192,168	2,102,677	89,491	2,101,127	2,082,071	19,056	95.8%	6,445	6,435	0	10	0	10	0.0%	0.3%	河合町	
吉野町	767,811	738,432	29,379	742,914	733,291	9,623	96.8%	1,586	423	342	821	700	121	0.4%	0.2%	吉野町	
大淀町	2,010,401	1,905,090	105,311	1,901,455	1,880,184	21,271	94.6%	2,894	1,454	0	1,440	1,056	384	0.4%	0.1%	大淀町	
下市町	516,630	499,115	17,515	498,505	495,869	2,636	96.5%	2,311	107	294	1,910	1,892	18	0.1%	0.4%	下市町	
黒滝村	69,526	67,969	1,557	67,384	66,928	456	96.9%	12	0	0	12	0	12	0.8%	0.0%	黒滝村	
天川村	193,939	173,398	20,541	171,474	169,370	2,104	88.4%	25	0	0	25	0	25	0.1%	0.0%	天川村	
野迫川村	76,986	73,547	3,439	72,437	72,362	75	94.1%	1,353	1,182	165	6	0	6	0.2%	1.8%	野迫川村	
十津川村	781,166	741,811	39,355	739,628	736,659	2,969	94.7%	301	36	108	157	0	157	0.4%	0.0%	十津川村	
下北山村	262,546	258,261	4,285	257,793	257,133	660	98.2%	44	30	0	14	14	0	-	0.0%	下北山村	
上北山村	98,594	95,999	2,595	96,464	95,823	641	97.8%	0	0	0	0	0	0	-	-	上北山村	
川上村	405,728	396,448	9,280	396,306	394,166	2,140	97.7%	243	0	0	243	0	243	2.6%	0.1%	川上村	
東吉野村	133,834	131,179	2,655	131,455	130,786	669	98.2%	365	139	226	0	0	0	-	0.3%	東吉野村	
市計	145,294,066	139,334,892	5,959,174	139,496,478	138,033,427	1,463,051	96.0%	470,442	306,203	29,274	134,965	64,167	70,798	1.2%	0.3%	市計	
町村計	32,713,512	31,481,835	1,231,677	31,467,936	31,238,579	229,357	96.2%	139,961	33,329	77,810	28,822	7,132	21,690	1.8%	0.4%	町村計	
県計	178,007,578	170,816,727	7,190,851	170,964,414	169,272,006	1,692,408	96.0%	610,403	339,532	107,084	163,787	71,299	92,488	1.3%	0.3%	県計	

(注1) 執行停止…滞納処分をすることのできる財産がない等の理由により滞納処分の執行停止をし、それが3年間継続して納税義務が消滅したもの【地方税法第15条の7第4項】
(注2) 即時消滅…滞納処分の執行停止をした場合において、徴収不能なことが明らかであるため、直ちに納税義務を消滅させたもの【地方税法第15条の7第5項】
(注3) 消滅時効…徴収権を5年間行使しないことによって、時効により消滅したもの【地方税法第18条第1項】

【出典：地方財政状況調査、奈良県独自調査】